

## LUDOTECA NIDIACI

### IMPORTANTE - Modalità di accesso:

L'accesso alla ludoteca è consentito solo tramite prenotazione agli utenti iscritti alla ludoteca. L'iscrizione può essere fatta anche in sede al momento dell'accesso.

La prenotazione può essere effettuata telefonicamente al numero 055 2382433, in fascia oraria: 16:00-16:30 il lunedì e il giovedì e dalle 14:30 alle 16:30 il martedì, mercoledì e venerdì.

Ogni bambino può partecipare ai laboratori solo se accompagnato da un adulto, tuttavia è concesso che un adulto accompagni due bambini della stessa fascia di età (anche se non parenti).

L'entrata per i laboratori sarà permessa dalle ore 16:30 alle 16:45 e il laboratorio avrà una durata massima di 1 ora e mezza. Il sabato mattina l'ingresso sarà dalle 10:00 alle 10:15. Il numero massimo di bambini consentito è di 9.

L'entrata per il gioco libero è permessa dalle ore 17:00 alle 17:15 e la permanenza avrà una durata massima di 1 ora e mezza. Il sabato mattina l'ingresso sarà dalle 10:30 alle 10:45. Il numero massimo di bambini consentito è di 8. Le modalità e le tematiche di gioco saranno riferite dagli educatori tramite programmazione mensile.

La modalità di ingresso e di permanenza nei locali è quella nazionale, ovvero previa accettazione di patto di corresponsabilità, rispettando il distanziamento e provvisti di mascherine per tutte le persone dai 6 anni in su.

Gli utenti di età superiore ai 12 anni compiuti privi di attestazione Green Pass valida (controllata tramite app dal personale) non potranno accedere all'interno della Ludoteca (DECRETO LEGGE 10 settembre 2021, n. 122).

Sono richiesti obbligatoriamente calzini antiscivolo per adulti e bambini.



**OTTOBRE 2021**  
**INSETTI**

Età 3-11 (max 10 bambini) Entrata: 16:30-16:45	
VEN 1	<p><b>Chi è il più veloce?</b></p> <p>Giochi di società: giochiamo insieme a schiaccia la mosca e con la cucaracha, sviluppiamo la concentrazione, la precisione e i riflessi.</p>
SAB 2	<p><b>La bava della lumaca</b></p> <p><i>La lumaca senza fretta si trasporta la casetta: scivola piano sopra i sassi...</i></p> <p>Laboratorio sensoriale e manipolativo: giochiamo con la bava della lumaca! Ricreandola con elementi naturali.</p>
LUN 4	<p><b>Il piccolo ragno e la sua ragnatela</b></p> <p><i>Zitto zitto, il piccolo ragno tesse la sua tela, vieni avvicinati, guarda che artista!!!</i></p> <p>Letture: "Il piccolo ragno tesse e tace"</p> <p>Creiamo una ragnatela (dei sogni) con carta, filo di lana e tempere.</p>
MAR 5	<p><b>Insetti in rilievo</b></p> <p>Laboratorio manipolativo e artistico: con la tecnica basso rilievo creiamo gli insetti del nostro giardino con acqua, carta e tempere.</p>
MER 6	<p><b>Gli insetti luminosi</b></p> <p><i>Mentre tramonta il sole nasce una piccola lucciola...</i></p> <p>Letture: "Una lucciola tutta sola"</p> <p>Laboratorio di riciclo: costruiamo una lucciola con vario materiale</p>
GIO 7	<p><b>Saltiamo come pulci</b></p> <p><i>Il paese delle pulcette è un vecchio materasso abbandonato in fondo al giardino...</i></p> <p>Letture: "Nel paese delle pulcette"</p> <p>Laboratorio motorio: cimentiamoci in un percorso a ostacoli e di equilibrio creato con materiali da riciclo.</p>
VEN 8	<p><b>I più strani del mondo</b></p> <p>Laboratorio di esplorazione digitale: Scopriamo gli insetti nel mondo con l'utilizzo di computer e proviamo a disegnare quelli che ci piacciono di più!</p>
SAB 9	<p><b>A spasso nel nostro giardino</b></p> <p><i>Che insetti si nascondono nel nostro giardino? Una formica sicuramente e poi?</i></p> <p>Laboratorio esplorativo ed artistico: una foglia può diventare un insetto? E un sasso? E un pezzo di</p>





## LUDOTECA NIDIACI

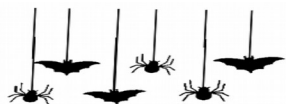
*Gli animali spaventosi*



Età 3-11 (max 7 bambini) Entrata: 16:30-16:45	
LUN 10	<p><b>Il lupo cattivo</b></p> <p>Quando è affamato si comporta da grande lupo cattivo...</p> <p>Lettura: "Patatrac"</p> <p>Laboratorio creativo di riciclo: creiamo uno spaventoso lupo con i calzini vecchi.</p>
MAR 11	<p><b>Pazzi Animali!</b></p> <p>Questi animali un po' strani vivono in luoghi sorprendenti...</p> <p>Lettura: "Cosa è successo agli animali?"</p> <p>Laboratorio di collage e disegno: creiamo animali incredibili mescolandoli tra di loro.</p>
MER 12	<p><b>Il leone cacciatore</b></p> <p>Si può nascondere in casa un feroce leone?</p> <p>Lettura: "Come nascondere un leone"</p> <p>Laboratorio di esplorazione digitale e manipolazione: scopriamo e creiamo le orme degli animali più pericolosi con la pasta di sale.</p>
GIOV 13	<p><b>Un orso grande</b></p> <p>Una famiglia parte alla ricerca dell'orso...</p> <p>Lettura: "A caccia dell'orso"</p> <p>Giochi di movimento, di collaborazione e di velocità.</p>
VEN 14	<p><b>Il cocodrillo affamato</b></p> <p>Un piccolo cocodrillo vuole mangiare assolutamente un bambino...</p> <p>Lettura: "Mangerei volentieri un bambino"</p> <p>Laboratorio creativo di riciclo: costruiamo un feroce cocodrillo con tempera e cartone.</p>
SAB 15	<p><b>Cacciatori e prede</b></p> <p>Giochi musicali per bimbi coraggiosi!</p> <p>Tamburi e percussioni per tutti!</p>

\*i laboratori possono avere una durata variabile da 45 a 90 minuti

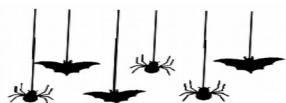
## LUDOTECA NIDIACI



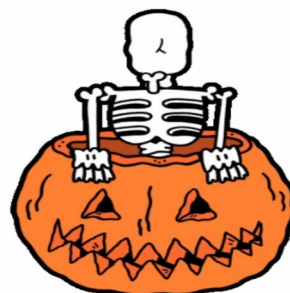
### Nidiaci da Brivido

Età 3-11 (max 7 bambini) Entrata: 16:30-16:45	
LUN 17	<p><b>Storie per bambini coraggiosi</b></p> <p><i>Nel salotto della casa stregata la mummia narra una fiaba sbagliata...</i></p> <p>Lettura: "La maschera"</p> <p>Laboratorio di riciclo e creativo: con colla, forbici e carta realizziamo maschere spaventose</p>
MAR 18	<p><b>Un arte spaventosa!</b></p> <p><i>Nel paese dei mostri selvaggi, c'è chi ruggisce forte, chi mostra gli artigli e chi digrigna terribilmente i denti...siete pronti a sentire la storia?</i></p> <p>Lettura: "Nel paese dei mostri selvaggi"</p> <p>Laboratorio di pittura: dipingiamo con il contagocce e le tempere virus mostruosi!!!</p>
MER 19	<p><b>C'era una volta una zucca</b></p> <p><i>Una zucca arancione sul tuo balcone, creerà la giusta atmosfera.</i></p> <p>Laboratorio di creativo: con la stoffa, lo spago e legnetti realizziamo una zucca paurosa.</p>
GIOV 20	<p><b>Esperimenti pazzi per bambini coraggiosi!</b></p> <p><i>Un pazzo scienziato salta e festeggia tutto contento il successo del proprio esperimento..Proviamoci anche noi!!!</i></p> <p>Laboratorio di esperimenti: se prendiamo l'amido e lo mescoliamo con l'acqua cosa succede? E se mettiamo l'aceto? E poi la pittura?</p>
VEN 21	<p><b>La famiglia scheletrosky!!!</b></p> <p><i>Gli scheletri si son messi in posa per un ritratto mostruoso, dove l'artista sarai tu.</i></p> <p>Laboratorio di pittura e collage multimaterico: colla, tempere, farina e sale per i ritratti di famiglia!</p>
SAB 22	<p><b>Sculture Spaventose</b></p> <p><i>Halloween festa stregata con i fantasmi e mostri stravaganti, teschi senza occhi e zombi per tutti i gusti</i></p> <p>Lettura: "Piccoli mostri"</p> <p>Laboratorio di manipolazione: con la creta realizziamo fantasmi, mostri e zucche paurose!!!</p>

\*i laboratori possono avere una durata variabile da 45 a 90 minuti



**Halloween**



<b>Età 3-11 (max 7 bambini)</b> <b>Entrata: 16:30-16:45</b>	
LUN 25	<p><b>Lanterne Spaventose</b></p> <p><i>Mostri e fantasmi, ben poco spaventati in ludoteca ascoltano incantati</i></p> <p>Lettura: <b>“Il fantasma Buu e altri brividi”</b></p> <p>-laboratorio creativo con la carta costruiamo una lanterna a forma di fantasma terrificante!</p>
MAR 26	<p><b>Piccoli mostri!!!</b></p> <p><i>vi vogliamo presentare un mostro davvero ripugnante...</i></p> <p>Lettura: <b>“Il mostro peloso”</b></p> <p>Laboratorio grafico-pittorico: con la tempera e fili di lana.</p>
MER 27	<p><b>Miscela magica per streghe e stregoni</b></p> <p><i>In ludoteca una strega e il suo assistente preparano qualche intruglio puzzolente...</i></p> <p>Lettura: <b>“La strega Rossella”</b></p> <p>Laboratorio di manipolazione sensoriale: creiamo una pasta magica con amido di mais, acqua e tempera.</p>
GIOV 28	<p><b>Un pipistrello tutto per me!</b></p> <p><i>Nella notte vola silenzioso, attento! Potrebbe essere un vampiro!!! Proviamo insieme a costruirlo!?!</i></p> <p>Laboratorio creativo: creiamo un simpatico pipistrello che si muove con carta e bastoncini.</p>
VEN 29	<p><b>La casa stregata!!</b></p> <p><i>Mostri e fantasmi son pronti all'attacco per rendere la ludoteca terrificante.</i></p> <p>Lettura: <b>“Attenti alla casa stregata”</b></p> <p>Laboratorio di creativo: realizziamo gli addobbi di Halloween.</p>
SAB 30	<p><b>Che mostri diventiamo!</b></p> <p><i>La notte di halloween si avvicina! Lupi mannari, scheletri e stregoni son pronti!!!</i></p> <p>Lettura: <b>“Nella mente dei mostri”</b></p> <p>Laboratorio creativo di riciclo: creiamo accessori buffi e mostruosi per i nostri travestimenti.</p>
<p>*i laboratori possono avere una durata variabile da 45 a 90 minuti</p>	

Le attività del “gioco libero” sono indicative, infatti in quanto tale possono essere cambiate in base alle esigenze dei bambini e alla necessità del momento.

La ludoteca prevede dei “kit” tematici giornalieri che valgono come suggerimento.

<b>Gioco Libero (max 6 bambini)</b>	
<b>Entrata: 17:00-17:15</b>	
LUN	<b>Liberi di giocare</b> Giochiamo con i giocattoli: macchine, bambole e animali.
MAR	<b>Facciamo finta di...</b> Gioco simbolico
MER	<b>Architetti all'opera</b> Giochi di costruzione
GIOV	<b>Giochi di mente per grandi e piccini</b> Giochiamo con i giochi da tavola e i puzzle
VEN	<b>Travasando giocando</b> Travasi con elementi naturali e giochi simbolici
SAB	<b>Giocare con l'arte</b> Giochiamo con tempere, pennarelli, matite, gessetti, pasta modellabile.
*i laboratori possono avere una durata variabile da 45 a 90 minuti	

